

Données techniques



Données techniques

Stage V

Nouveauté

Données techniques du Park Ranger 2155
- machine de base et outils



Spécifications techniques

Machine de base

Longueur	mm	2277
Largeur avec / sans cabine	mm	1245 / 1007
Hauteur avec / sans cabine	mm	1987 / 1350
Poids à vide avec / sans cabine ¹⁾	kg	740 / 598
Charge utile avec / sans cabine	kg	560 / 702
Poids total autorisé en charge (PTAC)	kg	1300
Diamètre de braquage - de bordure à bordure	mm	3180
Diamètre de braquage - intérieur	mm	1120
Moteur : Perkins diesel 403J-11	cv / kW	25 / 18,4
4 roues motrices		de série

¹⁾ Est adapté à un conducteur de 75 kg et dispose d'une capacité de carburant de 90 %.



Optimisez l'entretien de votre parc

- avec une machine et 19 fonctions dédiées

Le Park Ranger 2155 est le choix le plus avantageux de la catégorie des machines compactes. Grâce à des outils de qualité sur mesure, entièrement adaptés à la machine, vous disposez de 19 machines dédiées en une seule.

Grâce à ses dimensions compactes et à sa grande maniabilité, il vous permet d'accéder facilement à des zones et des endroits exigus et d'effectuer toutes les tâches d'entretien du sol, également en hiver, ainsi que les tâches d'aspiration et de balayage.

Le puissant moteur Perkins Stage V de 25 cv et la transmission à quatre roues motrices vous assurent d'avoir toujours la puissance et la traction nécessaires pour vos tâches. De plus, vous avez une machine utilitaire qui respecte les normes d'émission du futur.

Des performances de haut niveau sous tous les aspects

Egholm ne fait aucun compromis en matière de qualité. Tous les outils sont soigneusement conçus afin de fournir les performances optimales dans leur domaine spécifique. Des matériaux de haute qualité et des attelages fonctionnels garantissent des résultats professionnels et des performances durables.

Tous les outils peuvent être changés par une seule personne en moins de quatre minutes, aucun outil n'est nécessaire et aucune charge lourde ne doit être soulevée! Vous pouvez ainsi utiliser la machine pour différentes tâches pendant la journée sans perdre de temps à

changer d'outil dans l'atelier. Et nous le savons tous : le temps c'est de l'argent. La facilité d'utilisation est la clé pour une efficacité et une sécurité lors de d'utilisation.

Le Park Ranger 2155 dispose des outils suivants :

Balayage

- Équipement balayage/aspiration
- Brosse de désherbage

Entretien d'espaces verts

- Tondeuse rotative, mulching ou collecteur d'herbe 1000
- Tondeuse rotative ou mulching 1200
- Tondeuse rotative ou mulching 1500
- Collecteur d'herbe
- Taille-haie
- Tondobroyeuse / scarificateur
- Coupe bordures
- Râteau écologique
- Aspirateur de feuilles
- Chargeur frontal
- Remorque basculante
- Porte-charge avec fonction de bascule

Maintenance hivernale

- Balai rotatif
- Fraise à neige
- Lame à neige
- Lame chasse-neige en V
- Épandeur de sel et de sable



Machine de base

- Park Ranger 2155

Équipement de série :

Pneus 18 x 9.50-8 / 6 couches	Un pneu polyvalent qui peut être utilisé toute l'année. La grande largeur du pneu limite la pression au sol.
Transmission	4 roues motrices hydrostatiques permanentes. Porte-outil entièrement hydraulique ne nécessitant qu'un minimum d'entretien.
Régulation de la vitesse de la brosse	Régulation de la vitesse des brosses avant.
Éclairage et miroirs	Les modèles avec cabine sont équipés de feux de croisement, de clignotants, de feux de position et de feux arrière à LED homologués par l'UE. Les rétroviseurs latéraux sont montés sur le côté de la cabine. Les modèles sans cabine sont équipés de feux arrière à LED homologués par l'UE.
Prises d'alimentation et USB	Prise de courant (12 V) dans le panneau de commande. Prise USB (5 V) au plafond pour chargeur de téléphone portable, GPS, etc. est standard dans les machines avec cabine.
Attelage de remorque	Boule d'attelage et prise électrique pour remorque. Agrée TÜV (selon ECE R55).
Siège	Siège COBO à suspension mécanique avec nappa.
Crochets et poches pour le rangement	Les machines avec cabine disposent des crochets et des poches pour un rangement pratique de diverses choses pendant le transport.
Trappe de toit ouvrant	Les machines avec cabine disposent d'une trappe de toit ouvrant pour une ventilation supplémentaire de l'air dans la cabine.
Remplacement d'outils	Remplacement des accessoires vite - aucun outil requis (4 min.).
Couleur	Vert RAL6018.

Équipement en option :

Cabine	Cabine approuvée ROPS comprenant feux, rétroviseurs, fenêtres arrière et trappe de toit ouvrantes, kit plaque d'immatriculation (avant + arrière), éclairage de la cabine et chauffage. La cabine est montée sur amortisseurs, ce qui signifie moins de vibrations pour l'opérateur.
Caméra arrière	Pour un contrôle visuel supplémentaire de la zone arrière. Uniquement pour machine avec cabine.
Rétroviseurs latéraux chauffants	Un moyen pratique d'enlever la glace, la neige et la rosée de vos rétroviseurs et donc en bénéficier en toutes saisons. Uniquement pour machine avec cabine.
Phares de travail LED - avant	Deux phares de travail LED monté à l'avant pour un champ de vision plus large et plus clair et apportant à l'opérateur une meilleure visibilité. Uniquement pour machine avec cabine.
Phare de travail LED - arrière	Une phare de travail LED supplémentaire peut être placée en haut à l'arrière de la cabine et convient au travail de nuit. Uniquement pour machine avec cabine.
Gyrophare	Le gyrophare peut être monté à gauche et/ou à droite de la cabine. Le gyrophare signale la présence de la machine à un angle de 360 degrés. Uniquement pour machine avec cabine.
Feux flash	Deux feux flash peuvent être montés à l'avant du Park Ranger 2155 avec cabine pour plus de sécurité. Uniquement pour machine avec cabine.
Siège mécanique - Grammer	Siège à suspension mécanique. Rembourré de nappa. Réglage du siège en avant/arrière, en hauteur et en fonction du poids. Le soutien lombaire et l'angle du dossier peuvent être ajustés. Harnais et interrupteur de siège intégrés. Le siège peut être monté sur Park Ranger 2155 avec ou sans cabine.



Machine de base

- Park Ranger 2155



Équipement en option : Continuation...

Siège à suspension pneumatique - Cobo	Siège à suspension pneumatique. Rembourré de nappa. Le siège peut être réglé vers l'avant et vers l'arrière. Harnais et interrupteur de siège intégrés. Le siège peut être monté sur Park Ranger 2155 avec ou sans cabine.
Accoudoir - Grammer	Peut être monté pour un confort optimal sur le siège Grammer. L'accoudoir peut être réglé de haut en bas.
Accoudoir - Cobo	Peut être monté pour un confort optimal sur le siège Cobo.
Porte-gobelet	Support pour tasse, bouteille d'eau, etc. combiné avec un espace de stockage pour par ex. téléphone portable. Est situé à une distance pratique de l'opérateur dans la cabine. Uniquement pour machine avec cabine.
Contre-poids	Il est recommandé d'utiliser un contrepoids à l'arrière du Park Ranger 2155 lors de l'emploi de la tondobroyeuse ou la fraise à neige sans l'épandeur de sel et de sable. 2 x 18,5 kg.
Radio	Bluetooth radio avec USB et AUX. Uniquement pour machine avec cabine.
Radio DAB+	Radio DAB+ avec Bluetooth, USB et AUX. Uniquement pour machine avec cabine.
Grand écran radiateur	Lorsque vous tondez le gazon, équipez votre Park Ranger 2155 d'un grand écran radiateur car il protège le moteur contre la surchauffe. Ne peut pas être utilisé en liaison avec un collecteur d'herbe.
Porte-charge	Un petit porte-charge pratique et peu encombrant qui permet de transporter des outils.
Porte-pelle et porte-balai	Une petite option astucieuse qui permet de transporter une pelle et un balai sur la machine.
Relevage arrière	Une option nécessaire lors de l'utilisation d'un râteau écologique - pour lever et abaisser le râteau. Élargit les possibilités d'utilisation de solutions d'outils alternatives.
Pneus 18 x 9.50-8 / 4 couches	Pneu à motif de tracteur, adapté aux tâches et surfaces particulièrement exigeantes, pour une motricité maximale.
Traitement anti-corrosion	Le traitement anti-corrosion de la machine de base est recommandé pour une utilisation en hiver.

Spécifications techniques

Dimensions		
Longueur	mm	2277
Largeur avec / sans cabine	mm	1245 / 1007
Hauteur avec / sans cabine	mm	1987 / 1350
Empattement	mm	1044
Poids et autres données		
Poids à vide avec / sans cabine ¹⁾	kg	740 / 598
Charge utile avec / sans cabine	kg	560 / 702
Poids total autorisé en charge (PTAC)	kg	1300
Charge autorisée par essieu, avant	kg	740
Charge autorisée par essieu, arrière	kg	740
Remorque sans freins - poids remorque autorisé max.	kg	750
Poids total autorisé sans freins max.	kg	2050
Remorque avec freins - poids remorque autorisé max.	kg	1500
Poids total autorisé avec freins max.	kg	2800
Performance		
Diamètre de braquage - de bordure à bordure	mm	3180
Diamètre de braquage - intérieur	mm	1120
Max. vitesse de déplacement	km/h	16
Niveau sonore		
À côté - extérieur (EU 2018/985 Ann. III)	dB(A)	73
Place opérateur - intérieur (EU 1322/2014 Ann. XIII)	dB(A)	79
Moteur		
Modèle	Perkins diesel 403J-11	
Norme UE	Stage V	
Puissance du moteur	cv/kW	25 / 18,4
Capacité du réservoir de carburant	l	20
EU classe de véhicule		T2a
Homologation de type		EU réglementation 167/2013

¹⁾ Est adapté à un conducteur de 75 kg et dispose d'une capacité de carburant de 90 %.



Balayeuse aspiratrice

- Park Ranger 2155

Équipement de série :

Cuve d'aspiration

La cuve d'aspiration est équipée de série d'un système de filtration rotatif autonettoyant et d'un réservoir d'eau douce d'une capacité de 100 litres.

Système de balais avant - 2 ou 3 brosses

Se compose de 2 brosses frontales et d'une bouche d'aspiration ou de 2 brosses frontales, 1 brosse latérale et d'une bouche d'aspiration. Chaque brosse est équipée d'un pulvérisateur d'eau pour empêcher la propagation de la poussière pendant le fonctionnement de l'appareil. La bouche d'aspiration est conçue avec peu de pièces mécaniques pour réduire les coûts d'exploitation et de maintenance. La brosse latérale étend la largeur de balayage jusqu'à 1660 mm et est parfaite pour balayer dans les coins, sous les bancs, etc. Avec la brosse latérale, le balayage est possible à deux niveaux : pendant que les deux brosses avant balaient la route, la brosse latérale peut balayer le trottoir ou une marche d'escalier plus haute. Si la brosse latérale est nécessaire, il s'agit d'une solution montée en usine.

Réglage de la hauteur

Roue de tête pour le réglage de la hauteur des brosses avant pour un excellent résultat de balayage et une usure minimale des brosses.

Support de la cuve d'aspiration

Châssis pour faciliter le montage, le démontage et l'entreposage de la cuve d'aspiration.

Réglage de la vitesse

Le réglage de la vitesse de rotation des brosses est de série.

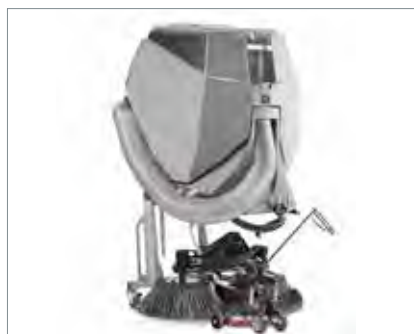
Compteur

Il y a un compteur d'eau sur le côté de la cuve d'aspiration. Il garantit un excellent aperçu de consommation et de capacité en eau.

Équipement en option :

Tuyau d'aspiration externe

Le tuyau d'aspiration externe est utile dans les zones non accessibles par la balayeuse aspirante. Avec un accès facile, une grande mobilité et une excellente aspiration, le nettoyage peut être effectué rapidement autour des poubelles, sous les bancs, dans les escaliers ou autres. Le tuyau de 6 m de long est stocké au-dessus du réservoir d'aspiration et est toujours prêt à l'emploi. Spécifications : 6 m x Ø150 mm.



Balayeuse aspiratrice

- Park Ranger 2155



Spécifications techniques

Dimensions

Longueur avec 2 / 3 brosses	mm	2830 / 3380
Largeur avec 2 / 3 brosses	mm	1170 / 1570
Hauteur avec / sans cabine	mm	1987 / 1850
Hauteur avec le manche externe d'aspiration	mm	2150

Dimensions pour l'entreposage

Longueur avec support + 2 / 3 brosses	mm	1350 / 1500
Largeur avec support	mm	1200
Hauteur avec support	mm	1920
Hauteur avec support + le manche externe d'aspiration	mm	2270

Poids

Poids à vide avec / sans cabine ¹⁾	kg	938 / 796
Charge utile avec / sans cabine	kg	362 / 504
Poids - cuve d'aspiration (hors manche externe d'aspiration)	kg	142
Poids - brosses avant, 2 brosses	kg	56
Poids - brosses avant, 2 brosses + 3ième balai	kg	84

Cuve d'aspiration

Capacité de la cuve d'aspiration à vide (EN 15429-1)	l	438
Capacité de la cuve d'aspiration chargée	l	458
Poids max. dans la cuve d'aspiration	kg	300
Hauteur du basculement	mm	1300
Capacité du réservoir d'eau douce	l	100

Système de balayage et performance

Largeur de balayage avec 2 brosses	mm	1200
Largeur de balayage avec 3 brosses	mm	1660
Diamètre de braquage - 2 balais et la cuve d'aspiration ²⁾	mm	3490
Diamètre de braquage - 3 balais et la cuve d'aspiration ²⁾	mm	4750
Vitesse de la brosse	t/min.	0-100
Diamètre de la brosse	mm	570
Diamètre du manche d'aspiration Ø	mm	150
Dégagement sous la buse d'aspiration	mm	30-80
Dégagement sous les brosses	mm	140
Débit air	m³/h	2500
Vitesse air	km/h	140
Niveaux de poussière: EUnited PM10 et PM2.5		****

Émission de bruit

Niveau de puissance sonore LwA (2000/14/EC et DIN EN ISO 3744)	dB(A)	107
--	-------	-----

Certifié CE selon la directive UE

¹⁾ Comprend : une cuve d'aspiration, deux brosses, est adapté à un conducteur de 75 kg et dispose d'une capacité de carburant de 90 %.

²⁾ EN 15429-1



Brosse de désherbage

- Park Ranger 2155

Équipement de série :

Réglage hydraulique de la brosse	La brosse de désherbage est pilotée hydrauliquement depuis la cabine.
Régulateur de brosse	Le régulateur de brosse permet de régler la vitesse de rotation de la brosse.
Protection	La bavette de protection évite les projections et guide les déchets vers la buse d'aspiration.
Buse d'aspiration	La brosse désherbage est disponible en deux versions - avec et sans buse d'aspiration. Une buse d'aspiration permet d'aspirer les résidus de désherbage dans la cuve. Le désherbage et l'aspiration sont effectués simultanément en un seul passage, laissant ainsi la zone de travail propre.

Équipement en option :

Cuve d'aspiration	Si une brosse de désherbage avec buse d'aspiration est choisie en standard, la cuve est obligatoire.
--------------------------	--



1160 mm



3000 mm



1350 mm
1987 mm

Spécifications techniques

Dimensions

Longueur	mm	3000
Largeur	mm	1160
Hauteur avec / sans cabine	mm	1987 / 1350

Dimensions pour l'entreposage

Longueur	mm	1180
Largeur	mm	920
Hauteur	mm	540

Poids

Poids à vide (brosse de désherbage)	kg	102
-------------------------------------	----	-----

Performance

Largeur de travail	mm	700
Vitesse de la brosse	t/min.	0-114
Diamètre de la brosse	mm	700
Dégagement sous la buse d'aspiration	mm	30
Dégagement sous la brosse	mm	150
Vitesse de travail	km/h	2-4

Certifié CE selon la directive UE





Tondeuse rotative/ mulching 1000

- Park Ranger 2155

Équipement de série :

Inclinaison pour le nettoyage	La tondeuse peut être levée en la basculant sur les deux roues de support, ce qui facilite le nettoyage.
Réglage précis de la hauteur de coupe	La hauteur de coupe peut être réglée finement grâce à la poignée de la tondeuse.
Roues de piano	Les roues de piano, qui guident la tondeuse en même temps que la direction, sont équipées de solides palmiers lisses dans les fourches de roue pour une longue durée de vie.

Équipement en option :

Grand écran radiateur	Pour éviter d'obstruer la grille du radiateur lors de la tonte d'herbe sèche dans un environnement poussiéreux, il est possible de monter le grand écran radiateur. Ne peut pas être utilisé en liaison avec un collecteur d'herbe.
Kit tondeuse mulching	La tondeuse rotative peut être convertie en tondeuse mulching avec un capot placé à l'intérieur du même plateau de tonte. Le mulching crée des débris fins, qui fournissent au sol des éléments nutritifs naturels et réduisent le besoin d'engrais.
Kit pour collecteur d'herbe	Transformer la tondeuse rotative en collecteur d'herbe. La collecte de l'herbe coupée garantit des résultats professionnels et une pelouse saine. Il est recommandé d'utiliser le collecteur d'herbe prévu à cet effet. Veuillez consulter la fiche de données séparée de cet accessoire.



1100 mm



2800 mm

1350 mm
1987 mm

Spécifications techniques

Dimensions

Longueur	mm	2800
Largeur	mm	1100
Hauteur avec / sans cabine	mm	1987 / 1350

Dimensions pour l'entreposage

Longueur	mm	880
Largeur	mm	1100
Hauteur	mm	480

Poids

Poids à vide (tondeuse rotative)	kg	90
----------------------------------	----	----

Performance

Dégagement sous la tondeuse	mm	80
Nombres de lames	unités	2
Vitesse de tonte (vitesse de pointe)	m/sec.	77
Largeur de coupe	mm	1050
Hauteur de tonte réglable	mm	30-70
Surface de tonte théorique - rotative	m²/h	10500
Surface de tonte théorique - mulching	m²/h	10500
Surface de tonte théorique - collecte	m²/h	8400

Vitesse de fonctionnement max. recommandée

Tondeuse rotative *	km/h	10
Tondeuse mulching (herbe plus courte) *	km/h	10
Collecteur d'herbe *	km/h	8

Émissions sonores

Niveau de puissance sonore LwA (2000/14/EC et DIN EN ISO 3744)	dB(A)	99
--	-------	----

Certifié CE selon la directive UE

* Dépend de l'herbe et de la hauteur.





Tondeuse rotative/ mulching 1200

- Park Ranger 2155



1280 mm



2850 mm

1350 mm
1987 mm

Équipement de série :

- Inclinaison pour le nettoyage** La tondeuse peut être levée en la basculant sur les deux roues de support, ce qui facilite le nettoyage.
- Réglage précis de la hauteur de coupe** La hauteur de coupe peut être réglée finement grâce à la poignée de la tondeuse.
- Roues de piano** Les roues de piano, qui guident la tondeuse en même temps que la direction, sont équipées de solides palmiers lisses dans les fourches de roue pour une longue durée de vie.

Équipement en option :

- Grand écran radiateur** Pour éviter d'obstruer la grille du radiateur lors de la tonte d'herbe sèche dans un environnement poussiéreux, il est possible de monter le grand écran radiateur.
- Kit tondeuse mulching** La tondeuse rotative peut être convertie en tondeuse mulching avec un capot placé à l'intérieur du même plateau de tonte. Le mulching crée des débris fins, qui fournissent au sol des éléments nutritifs naturels et réduisent le besoin d'engrais.

Spécifications techniques

Dimensions

Longueur	mm	2850
Largeur	mm	1280
Hauteur avec / sans cabine	mm	1987 / 1350

Dimensions pour l'entreposage

Longueur	mm	980
Largeur	mm	1290
Hauteur	mm	480

Poids

Poids à vide (tondeuse rotative)	kg	96
----------------------------------	----	----

Performance

Dégagement sous la tondeuse	mm	110
Nombres de lames	unités	2
Vitesse de coupe (vitesse de pointe)	m/sec.	77
Largeur de coupe	mm	1210
Hauteur de coupe réglable	mm	30-70
Surface de tonte théorique - rotative	m²/h	12100
Surface de tonte théorique - mulching	m²/h	12100

Vitesse de fonctionnement max. recommandée

Tondeuse rotative *	km/h	10
Tondeuse mulching (herbe plus courte) *	km/h	10

Émissions sonores

Niveau de puissance sonore LwA (2000/14/EC et DIN EN ISO 3744)	dB(A)	104
--	-------	-----

Certifié CE selon la directive UE

* Dépend de l'herbe et de la hauteur.





Tondeuse rotative/ mulching 1500

- Park Ranger 2155



1580 mm



2810 mm

1350 mm
1987 mm

Équipement de série :

- Fonction de basculement hydraulique** À partir de la poignée de commande, la tondeuse peut être tournée en position verticale pour un nettoyage et un entretien faciles.
- Réglage hydraulique de la hauteur** La hauteur de coupe peut être réglée via le système hydraulique de la machine.
- Couteaux spécialement développés** La tondeuse est équipée de couteaux spécialement développés, qui assurent un beau résultat de tonte en moins de temps et avec moins de consommation d'énergie.
- Roues de piano** Les roues de piano, qui guident la tondeuse en même temps que la direction, sont équipées de solides paliers lisses dans les fourches de roue pour une longue durée de vie.
- Boucliers de protection** Les boucliers de protection protègent à la fois les lames et la pelouse. Ces boucliers empêchent les gros objets pointus ou durs de heurter les couteaux, limitant ainsi leur usure. Les boucliers protègent également la pelouse, car ils évitent à aux lames de s'enfoncer dans le terrain si la tondeuse est trop abaissée.

Équipement en option :

- Grand écran radiateur** Pour éviter d'obstruer la grille du radiateur lors de la tonte d'herbe sèche dans un environnement poussiéreux, il est possible de monter le grand écran radiateur.
- Kit tondeuse mulching** La tondeuse rotative peut être convertie en tondeuse mulching en changeant les couteaux et en insérant un écran à l'intérieur de la tondeuse. Le mulching crée des débris fins, qui fournissent au sol des éléments nutritifs naturels et réduisent le besoin d'engrais.

Spécifications techniques

Dimensions

Longueur	mm	2810
Largeur	mm	1580
Hauteur avec / sans cabine	mm	1987 / 1350

Dimensions pour l'entreposage

Longueur	mm	990
Largeur	mm	1582
Hauteur	mm	480

Poids

Poids à vide (tondeuse rotative)	kg	140
----------------------------------	----	-----

Performance

Dégagement sous la tondeuse	mm	95-115
Nombres de lames	unités	3
Vitesse de coupe, vitesse de pointe	m/sec.	77
Largeur de coupe	mm	1500
Hauteur de coupe réglable	mm	30-80
Surface de tonte théorique - rotative	m²/h	15000
Surface de tonte théorique - mulching	m²/h	13500

Vitesse de fonctionnement max. recommandée

Tondeuse rotative *	km/h	10
Tondeuse mulching (herbe plus courte) *	km/h	9

Émissions sonores

Niveau de puissance sonore LwA (2000/14/EC et DIN EN ISO 3744)	dB(A)	104
--	-------	-----

Certifié CE selon la directive UE

* Dépend de l'herbe et de la hauteur.





Collecteur d'herbe

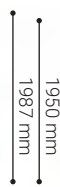
- Park Ranger 2155 (pour tondeuse rotative 1000)



1100 mm



3100 mm



1950 mm
1987 mm

Équipement de série :

Bascule hydraulique	Vidage facile du collecteur d'herbe, sans quitter la cabine. Fonction de bascule hydraulique et ouverture automatique du couvercle. La hauteur de bascule de 1800 mm permet de vider le collecteur directement dans un conteneur.
Flexible de ramassage en deux sections	Le flexible de ramassage en deux sections permet un accès facile en cas d'obstruction.
Prise d'air	Une prise d'air spéciale des deux côtés du collecteur d'herbe protège le moteur du porte-outil contre les particules d'herbe.
Soupape de sécurité	Une soupape de sécurité permet d'assurer l'arrêt à la fois de la turbine et de la tondeuse rotative lorsque le collecteur d'herbe est vidé.
Support	Un support pour un montage et un démontage rapide et facile du collecteur d'herbe fait partie de l'équipement standard.
Écran radiateur	Afin de garantir les meilleures conditions d'accès à l'air et de refroidissement, le collecteur d'herbe est équipé de série d'un écran radiateur.

Équipement en option :

Aspirateur de feuilles	Le collecteur d'herbe peut également être combiné avec un aspirateur de feuilles pour faciliter le ramassage des feuilles.
Kits pour tondeuse mulching et rotative	Vous pouvez rapidement transformer la tondeuse du collecteur d'herbe en tondeuse mulching ou en tondeuse rotative normale, sans collecteur, à l'aide de kits spéciaux disponibles.

Spécifications techniques

Dimensions

Longueur (avec la tondeuse 1000)	mm	3100
Largeur (avec la tondeuse 1000)	mm	1100
Hauteur avec / sans cabine	mm	1987 / 1950

Dimensions pour l'entreposage

Longueur	mm	1700
Largeur	mm	1050
Hauteur	mm	2000

Poids

Poids à vide avec cabine / sans cabine ¹⁾	kg	1036 / 809
Charge utile avec cabine / sans cabine	kg	264 / 406
Poids à vide (collecteur d'herbe)	kg	206
Poids (châssis)	kg	31

Cuve d'aspiration (collecteur d'herbe)

Capacité de la cuve d'aspiration	l	470
Poids max. dans la cuve d'aspiration	kg	120
Hauteur du basculement	mm	1800

Performance

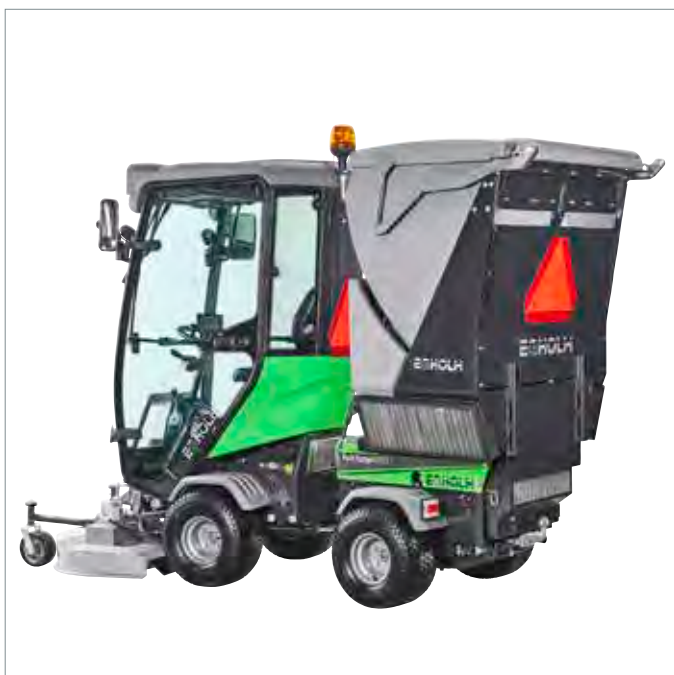
Débit d'air	m³/h	1500
Vitesse d'air	km/h	70
Vitesse de travail max. recommandée	km/h	8-10

Émissions sonores

Niveau de puissance sonore LwA (2000/14/EC et DIN EN ISO 3744)	dB(A)	107
--	-------	-----

Certifié CE selon la directive UE

¹⁾ Comprend : un collecteur d'herbe, une tondeuse 1000, est adapté à un conducteur de 75 kg et dispose d'une capacité de carburant de 90 %.

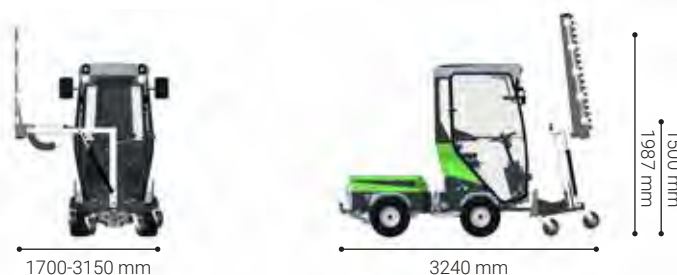


Taille-haie

- Park Ranger 2155

Équipement de série :

- Garde de protection** Pour le montage sur la barre de coupe pendant le transport et le stockage.
- Montant de support** Le taille-haie est équipé d'un montant de support qui est utilisé lors du démontage de l'outil pour un stationnement sûr.
- Support** Pour avoir toujours sous la main de l'huile de pulvérisation, un support pour l'huile de pulvérisation est monté sur la rampe verticale.



Spécifications techniques

Dimensions

Longueur	mm	3240
Largeur	mm	1700-3150
Hauteur avec / sans cabine	mm	1987 / 1500

Dimensions pour l'entreposage

Longueur	mm	1000
Largeur	mm	1500
Hauteur	mm	1650

Poids

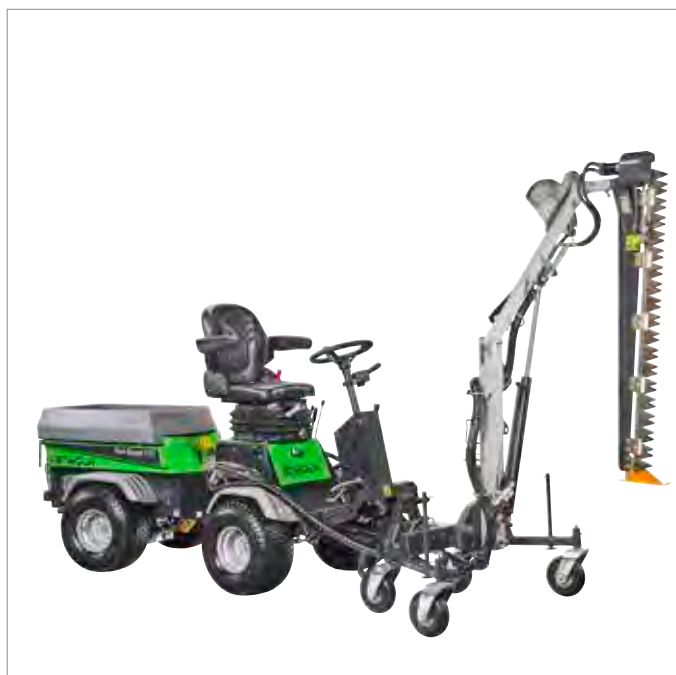
Poids à vide (lame de coupe)	kg	24
Poids à vide (bras)	kg	102

Performance

Largeur de coupe	mm	1300
Hauteur de coupe, max. *	mm	3200
Hauteur de coupe horizontal *	mm	0-2100
Portée horizontale *	mm	0-2500
Diamètre des branches, max.	mm	25
Vitesse de travail	km/h	0-2
N° de lames	unités	36
Consommation d'huile	l/min.	25

Certifié CE selon la directive UE

* La portée du bras de coupe est indiquée avec la barre de coupe montée.





Tondobroyeuse

- Park Ranger 2155



Équipement de série :

Réglage de la hauteur de coupe

La hauteur de coupe est réglée grâce aux deux roues avant (réglage grossier ou réglage de précision). Un réglage grossier est effectué avec sept bagues d'espacement dans un intervalle de 0 à 110 mm. Le réglage de précision est effectué avec une poignée de réglage continu.

Équipement en option :

Couteaux scarificateurs

En remplaçant les hacheurs par des couteaux scarificateurs, la tondobroyeuse se transforme en scarificateur qui traite la mousse et les mauvaises herbes sans avoir à recourir aux pesticides. Le scarificateur élimine la mousse et coupe simultanément une mince strie dans le sol pour aérer les racines de l'herbe. Ceci donne plus de vitalité à l'herbe et le sol devient plus résistant aux mauvaises herbes.

Contre-poids

Il est recommandé d'utiliser un contrepoids à l'arrière du Park Ranger 2155 lors de l'emploi de la tondobroyeuse. (2 x 18,5 kg)

Écran radiateur

Il est recommandé d'utiliser un grand écran radiateur pour tondre le gazon dans un environnement très sec et poussiéreux car cela empêche le radiateur d'être obstrué par l'herbe et protège le moteur.

Spécifications techniques

Dimensions

Longueur	mm	2950
Largeur	mm	1500
Hauteur avec / sans cabine	mm	1987 / 1350

Dimensions pour l'entreposage

Longueur	mm	955
Largeur	mm	1475
Hauteur	mm	435

Poids

Poids à vide (tondobroyeuse / scarificateur)	kg	148 / 145
--	----	-----------

Performance

Nombre de hacheurs	unités	76
Nombre de couteaux scarificateurs (max.)	unités	38
Hacheur - largeur de coupe	mm	1226
Hacheur - hauteur de coupe	mm	1-110
Tours rotor	t/min.	2800
Scarificateur - largeur de coupe	mm	1172
Scarificateur - profondeur de coupe	mm	0-15

Émissions sonores

Niveau de puissance sonore LwA (2000/14/EC et DIN EN ISO 3744)	dB(A)	101
--	-------	-----

Certifié CE selon la directive UE





Coupe bordures

- Park Ranger 2155

Équipement de série :

Soc rotatif à deux lames de coupe Le coupe bordures a deux lames pour une performance optimale. Tout en coupant la bordure, la machine cultive également le sol pour un résultat parfait.

Profondeur de travail réglable La profondeur de travail peut être réglée en fonction de la surface, avec une roue de support réglable.

Plateau de coupe réversible Il permet de couper vers l'extérieur ou vers l'intérieur.

Déplacement latéral réglable Offre la possibilité de cultiver le sol.



Spécifications techniques

Dimensions

Longueur	mm	2340
Largeur	mm	1170-1300
Hauteur avec / sans cabine	mm	1987 / 1350

Dimensions pour l'entreposage

Longueur	mm	540
Largeur	mm	920
Hauteur	mm	500

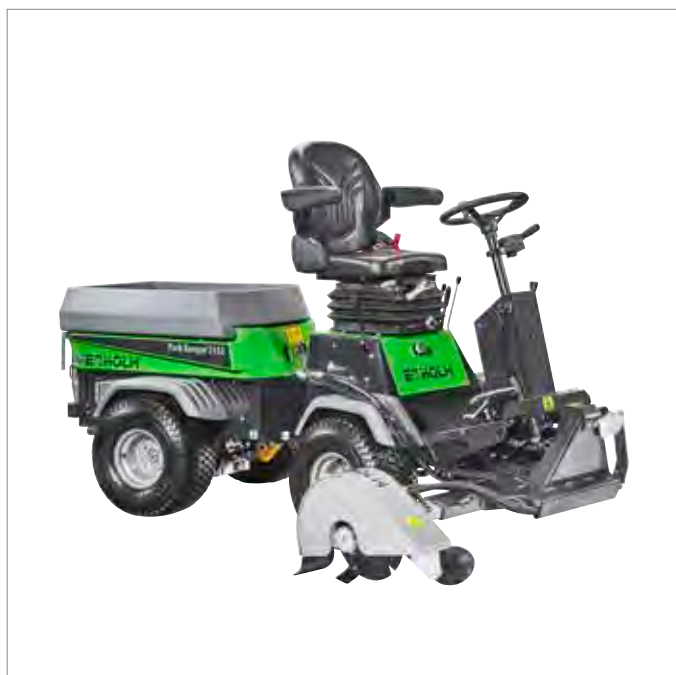
Poids

Poids à vide (coupe bordures)	kg	56
-------------------------------	----	----

Performance

Hauteur de dégagement sous le soc	mm	140
Profondeur de coupe (max.)	mm	95
Déplacement latéral	mm	150
Vitesse de travail	km/h	1-2

Certifié CE selon la directive UE





Râteau écologique

- Park Ranger 2155

Équipement de série :

Ratissoire tournée vers l'arrière

Le râteau écologique est doté d'un ratissoire tourné vers l'arrière qui ne s'accroche pas aux racines.

Équipement en option :

Relevage arrière

Une option obligatoire pour lever et abaisser le râteau.



1100 mm



2600 mm



1350 mm
1987 mm

Spécifications techniques

Dimensions

Longueur	mm	2600
Largeur	mm	1100
Hauteur avec / sans cabine	mm	1987 / 1350

Dimensions pour l'entreposage

Longueur	mm	500
Largeur	mm	1100
Hauteur	mm	260

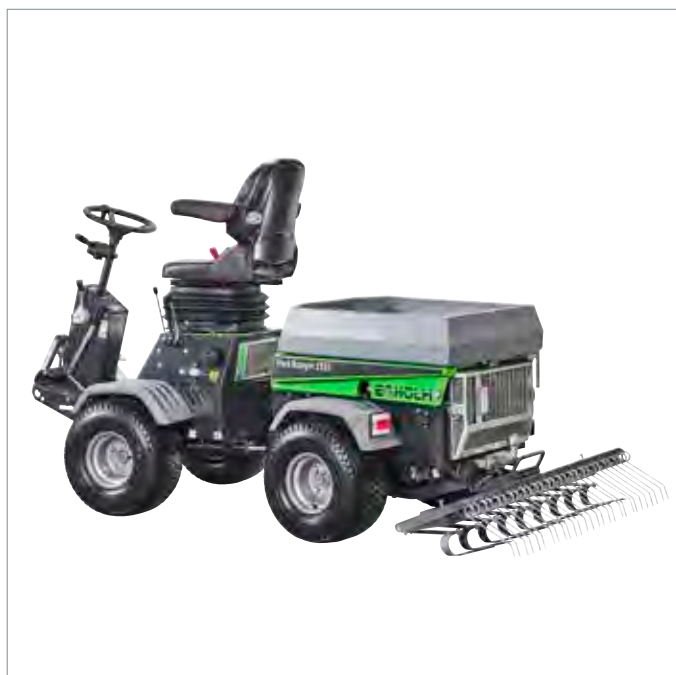
Poids

Poids à vide (râteau écologique)	kg	32
----------------------------------	----	----

Performance

Largeur de travail	mm	1100
Dégagement sous le râteau	mm	80
Profondeur de travail en terre du ratissoire	mm	20-40

Certifié CE selon la directive UE



Aspirateur de feuilles

- Park Ranger 2155



1150 mm



2840 mm



Équipement de série :

Manche aspire feuilles La longue portée du manche aspire feuilles est de 4,2 m.

Poignée réglable Une poignée réglable sur le manche aspire feuilles permet à l'utilisateur de régler facilement la position de travail. Le bras de support empêche le manche de reposer sur les haies et les plantes ornementales et de les endommager au cours de l'aspiration.

Réglage central Le réglage central des roulettes assure un réglage rapide et facile de la hauteur d'aspiration, en garantissant qu'elle s'adapte parfaitement à la surface et à la quantité de feuilles.

Équipement en option :

Collecteur d'herbe Doit être combiné avec la cuve d'aspiration du collecteur d'herbe pour pouvoir fonctionner. Veuillez consulter la fiche de données séparées pour les spécifications et les fonctions du collecteur d'herbe et de la cuve d'aspiration.

Spécifications techniques

Dimensions

Longueur	mm	2840
Largeur	mm	1150
Hauteur avec / sans cabine	mm	1987 / 1950

Dimensions pour l'entreposage

Longueur	mm	800
Largeur	mm	1050
Hauteur	mm	900

Poids

Poids à vide avec cabine / sans cabine ¹⁾	kg	1036 / 809
Charge utile avec cabine / sans cabine	kg	264 / 406
Poids à vide (aspirateur de feuilles)	kg	90

Performance

Largeur d'aspiration	mm	1050
Dégagement sous l'embout d'aspiration	mm	180
Portée du manche aspire feuilles	mm	4200
Diamètre de l'embout d'aspiration	mm	125
Diamètre du manche aspire feuilles	mm	125
Débit d'air entre deux turbines	m³/h	2250
Vitesse d'air dans le manche aspire feuilles	km/h	184
Vitesse de travail	km/h	3-6

Émissions sonores

Niveau de puissance sonore LwA (2000/14/EC et DIN EN ISO 3744)	dB(A)	107
--	-------	-----

Certifié CE selon la directive UE

¹⁾ Comprend : un aspirateur de feuilles, un collecteur d'herbe, est adapté à un conducteur de 75 kg et dispose d'une capacité de carburant de 90 %.





Chargeur frontal

- Park Ranger 2155

Équipement de série :

Rendement au levage : 100 kg Avec le chargeur frontal, l'utilisateur évite de lever de lourdes charges lors de son travail quotidien. Lorsqu'il s'agit de charger un nouveau tas de gravier, de sable ou de terreau, il est vraiment très pratique. Ainsi 100 kg peuvent être transportés rapidement à l'endroit désiré, même par les chemins les plus étroits.

Fonction de basculement hydraulique Le chargeur frontal à bascule hydraulique est facile à utiliser, et idéal lorsqu'il s'agit par exemple de basculer un chargement au-dessus d'obstacles comme par ex. le bord d'une caisse de sable ou une haie basse. Le chargement peut être réparti dès le basculement et la lame du chargeur permet de répartir la nouvelle couche. La surface est ainsi tout de suite bien nivelée.

Construction en acier robuste Le chargeur frontal est fabriqué en acier robuste et en outre la pelle permet d'effectuer de nombreux travaux différents, comme par ex. égaliser les bords herbeux des chemins d'un revêtement solide.



1045 mm



2840 mm



1350 mm
1987 mm

Spécifications techniques

Dimensions

Longueur	mm	2840
Largeur	mm	1045
Hauteur avec / sans cabine	mm	1987 / 1350

Dimensions pour l'entreposage

Longueur	mm	670
Largeur	mm	1045
Hauteur	mm	405

Poids

Poids à vide (chargeur frontal)	kg	40
---------------------------------	----	----

Performance

Capacité	l	66
Rendement au levage	kg	100
Dégagement sous le chargeur	mm	480

Certifié CE selon la directive UE



Remorque basculante

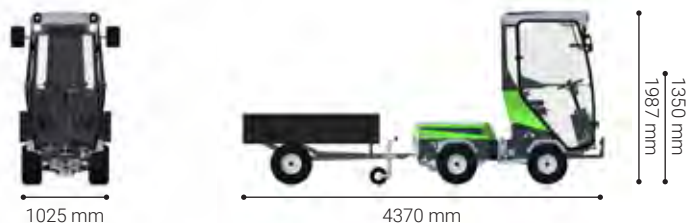
- Park Ranger 2155

Équipement de série :

- Châssis en acier** La remorque basculante est équipée d'un châssis en acier solide et de côtés fixes.
- Fonction de bascule hydraulique** Le déchargement de la remorque de 0,44 m³ se fait facilement à l'aide du joystick et confortablement depuis le siège conducteur.
- Roue de support** La roue de support facilite le montage, le démontage et le parage.

Équipement en option :

- Set de côtés extra hauts** Les côtés extra hauts en option augmentent le volume de la remorque. La hauteur des côtés extra hauts est de 40 cm.
- Éclairage** L'acier galvanisé et les feux arrière rendent la remorque visible dans la circulation.



Spécifications techniques

Dimensions

Longueur	mm	4370
Largeur	mm	1025
Hauteur avec / sans cabine	mm	1987 / 1350

Dimensions pour l'entreposage

Longueur	mm	2100
Largeur	mm	1025
Hauteur	mm	850

Poids

Poids à vide avec cabine / sans cabine ¹⁾	kg	878 / 736
Charge utile avec cabine / sans cabine	kg	422 / 534
Poids à vide (remorque)	kg	138

Performance

Plateforme, longueur	mm	1500
Plateforme, largeur	mm	950
Plateforme, hauteur	mm	310
Plateforme, hauteur avec côtés extra hauts en option	mm	350
Capacité	m³	0,44
Capacité avec côtés extra hauts	m³	1,02
Capacité de charge max.	kg	440
Hauteur de chargement	mm	850

Certifié CE selon la directive UE

¹⁾ Comprend : une remorque basculante, est adapté à un conducteur de 75 kg et dispose d'une capacité de carburant de 90 %.



Porte-charge avec fonction de bascule

- Park Ranger 2155



920 mm



2470 mm

1350 mm
1987 mm

Équipement de série :

- Bascule hydraulique** La fonction de bascule hydraulique permet de vider rapidement et facilement le porte-charge.
- Côtés amovibles** Le volume peut être adapté grâce aux côtés amovibles.
- Battant arrière verrouillable** Le battant arrière peut être verrouillé en position horizontale pour permettre le transport de planches, d'outils de jardin, etc.
- Support** Le châssis fourni permet un montage et un démontage simple et rapide du porte-charge. Une seule personne peut donc facilement attacher / détacher le porte-charge.

Spécifications techniques

Dimensions

Longueur	mm	2470
Largeur	mm	930
Hauteur avec / sans cabine	mm	1987 / 1350

Dimensions pour l'entreposage

Longueur avec support	mm	1400
Largeur avec support	mm	930
Hauteur avec support	mm	1360

Poids

Poids à vide avec cabine / sans cabine ¹⁾	kg	834 / 692
Charge utile avec cabine / sans cabine	kg	466 / 608
Poids à vide (porte-charge)	kg	94

Performance

Plateforme, longueur	mm	1040
Plateforme, largeur	mm	860
Plateforme, hauteur	mm	300 / 600
Capacité	m³	0,4
Capacité de charge max.	kg	300
Hauteur de chargement	mm	700-1040

Certifié CE selon la directive UE

¹⁾ Comprend : un porte-charge, est adapté à un conducteur de 75 kg et dispose d'une capacité de carburant de 90 %.





Balai rotatif

- Park Ranger 2155

Équipement de série :

Suspension trapézoïdale	La suspension trapézoïdale permet d'assurer que le balai rotatif reste dégagé des roues du porte-outil en tout temps, peu importe l'angle. Le balai rotatif tourne automatiquement avec le porte-outil, toujours en balayant devant les roues de celui-ci.
Soupape d'inversion	L'inversion de la rotation des brosses permet à l'opérateur de balayer lorsqu'il sort d'une allée ou d'une place de stationnement, ce qui garantit un excellent résultat.
Vitesse réglable	La vitesse de rotation peut être facilement ajustée depuis la cabine pour s'adapter au besoin de balayage.
Support intégré	Une béquille avec roue est intégrée au balai rotatif pour faciliter l'entreposage.

Équipement en option :

Bouclier anti-projections	Fixer un bouclier anti-projections prolonge la protection du balai rotatif, ce qui minimise les tourbillons de neige sur le pare-brise avant. De plus, le bouclier facilite le contrôle de la direction du sable et du gravier balayés lors de l'utilisation en période estivale. Il peut également être installé sur les balais rotatifs existants.
Traitement anti-corrosion	Nous recommandons le traitement anti-corrosion optionnel, qui prolonge la durée de vie de l'outil.



1220 mm



3090 mm



1350 mm
1987 mm

Spécifications techniques

Dimensions

Longueur	mm	3090
Largeur	mm	1220
Hauteur avec cabine	mm	1987 / 1350

Dimensions pour l'entreposage

Longueur	mm	900
Largeur	mm	1220
Hauteur	mm	650

Poids

Poids à vide (balai rotatif)	kg	104
------------------------------	----	-----

Performance

Largeur de travail - droit	mm	1220
Largeur de travail - angle de 25°	mm	1140
Dégagement sous la brosse	mm	420
Diamètre de la brosse	mm	550
Vitesse de travail	km/h	1-10
Capacité théorique de balayage	m²/h	12200
Déblayage hauteur de neige max.	mm	150
Vitesse de la brosse	t/min	255
Angle d'inclinaison		25°

Certifié CE selon la directive UE



Fraise à neige

- Park Ranger 2155



1015 mm



2930 mm



1350 mm
1987 mm

Équipement de série :

Buse d'éjection réglable La fraise à neige est équipée d'une buse d'éjection réglable permettant de projeter la neige, de 1 à 10 mètres.

Soc et patins La fraise à neige est équipée de soc interchangeable et de patins réglables.

Équipement en option :

Contre-poids Si la fraise à neige fonctionne seule, sans l'épandeur de sel et de sable, il est conseillé d'utiliser un contre-poids pour l'équilibre.

Traitement anti-corrosion Nous recommandons le traitement anti-corrosion optionnel, qui prolonge la durée de vie de l'outil.

Spécifications techniques

Dimensions

Longueur	mm	2930
Largeur	mm	1015
Hauteur avec / sans cabine	mm	1987 / 1350

Dimensions pour l'entreposage

Longueur	mm	790
Largeur	mm	1010
Hauteur	mm	1050

Poids

Poids à vide (fraise à neige)	kg	116
-------------------------------	----	-----

Performance

Largeur de travail	mm	1000
Hauteur de l'ouverture d'admission	mm	600
Dégagement sous la fraise à neige	mm	420
Diamètre de l'hélice de fraise	mm	380
Diamètre de l'aube d'éjection	mm	380
Nombre de tours de l'axe	rpm	1000
Vitesse de travail	km/h	1-7

Émissions sonores

Niveau de puissance sonore LwA (2000/14/EC et DIN EN ISO 3744)	dB(A)	103
--	-------	-----

Certifié CE selon la directive UE





Lame à neige

- Park Ranger 2155



1300 mm



2700 mm



1350 mm
1987 mm

Équipement de série :

Système d'inclinaison de sécurité

En cas d'utilisation lors de quantités importantes de neige, il y a un risque de heurter des obstacles. La fonction d'inclinaison de sécurité réduit le risque d'endommagement de la lame et de l'environnement immédiat.

Extrémité du soc en caoutchouc

Soc en caoutchouc de 100 mm de haut, de 25 mm d'épaisseur et de 1300 mm de large. L'extrémité de la raclette peut être utilisée des deux côtés, offrant une double utilisation et une durée de vie prolongée. Le bord de la raclette en caoutchouc est idéal pour une utilisation avec de la neige fondue et racle également la surface sans l'endommager.

Patins flottants

Les deux patins sont réglables en hauteur et permettent à la lame de suivre les variations du sol.

Équipement en option :

Traitement anti-corrosion

Nous recommandons le traitement anti-corrosion optionnel, qui prolonge la durée de vie de l'outil.

Spécifications techniques

Dimensions

Longueur	mm	2700
Largeur	mm	1300
Hauteur avec / sans cabine	mm	1987 / 1350

Dimensions pour l'entreposage

Longueur	mm	550
Largeur	mm	1300
Hauteur	mm	545

Poids

Poids à vide (lame à neige)	kg	64
-----------------------------	----	----

Performance

Largeur de travail - droit	mm	1300
Largeur de travail - incliné	mm	1130
Dégagement sous soc	mm	400
Dégagement sous la béquille de soutien	mm	350
Vitesse de travail	km/h	1-16
Déblayage hauteur de neige max.	mm	350
Angle d'inclinaison		30°
Rendement théorique	m ² /h	20800

Certifié CE selon la directive UE



Lame chasse-neige en V

- Park Ranger 2155



Équipement de série :

Réglage hydraulique de l'angle	Chaque côté / lame peut être réglé à partir des commandes à l'intérieur de la cabine, ce qui permet à l'opérateur d'ajuster facilement la lame au besoin.
Amortisseur de vibrations	Bâti en A avec amortisseur de vibrations intégré, ce qui augmente le confort et réduit le bruit.
Bord du racleur Vulkollan	125 mm de haut, 25 mm d'épaisseur et 700 mm de large. Le bord du soc en caoutchouc est bénéfique aux surfaces qui nécessitent un entretien supplémentaire. La lame chasse-neige en V peut être montée avec un racleur en caoutchouc vulcanisé ou en acier.
Bord du racleur en acier	La lame chasse-neige en V peut être montée avec un racleur en acier ou en caoutchouc vulcanisé.
Fonction d'inclinaison de sécurité	En cas d'utilisation lors de quantités importantes de neige, il y a un risque de heurter des obstacles. La fonction d'inclinaison de sécurité de la partie inférieure de la lame en V réduit le risque d'endommagement de la lame et de l'environnement immédiat.
Patins flottants	Les deux patins sont réglables en hauteur et permettent à la lame de suivre les variations du sol.

Équipement en option :

Traitement anti-corrosion	Nous recommandons le traitement anti-corrosion optionnel, qui prolonge la durée de vie de l'outil.
----------------------------------	--

Spécifications techniques

Dimensions

Longueur	mm	2590-3010
Largeur (droit)	mm	1400
Hauteur avec / sans cabine	mm	1987 / 1350

Dimensions pour l'entreposage

Longueur	mm	500
Largeur	mm	1200
Hauteur	mm	600

Poids

Poids à vide (lame chasse-neige en V)	kg	108
---------------------------------------	----	-----

Performance

Largeur de travail - droit	mm	1400
Largeur de travail - incliné	mm	1200-1400
Largeur de travail - 30° en Y et en V	mm	1200
Dégagement sous soc	mm	140
Dégagement sous la béquille de soutien	mm	125
Vitesse de travail	km/h	1-16
Déblayage hauteur de neige max.	mm	500
Angle d'inclinaison		30°
Rendement théorique	m ² /h	22400

Certifié CE selon la directive UE





Épandeur de sel et de sable

- Park Ranger 2155

Équipement de série :

Matériau durable	Toutes les pièces en contact avec le sel et le sable sont anti-rouilles, en matière synthétique ou en acier inoxydable.
Agitateur	L'agitateur empêche le blocage, écrase les morceaux et assure un épandage précis et uniforme, ce qui favorise un dégel régulier du sol. Fabriqués en acier trempé Hardox, les doigts de l'agitateur sont extrêmement robustes.
Entreposage des matériaux	Il y a de la place pour des sacs supplémentaires de sel et de sable sur le dessus de la grille du conteneur, ce qui permet à l'opérateur de remplir l'épandeur de sel et de sable sur place. Veuillez noter la capacité de charge maximale.
Support	Un support pour le montage et le démontage est fourni en série avec l'épandeur. Le support est équipé de roues, ce qui facilite le rangement de l'épandeur sans avoir à le soulever.
Bâche de protection	Une bâche maintient le matériau au sec et améliore ainsi indirectement la précision de l'épandage.

Équipement en option :

Tamis pour arrêt de sel	Le tamis assure que les minuscules matériaux tels que le sel ne s'écoulent pas à l'extérieur de l'épandeur, ce qui réduit les déchets et augmente l'efficacité de l'opération.
Traitement anti-corrosion	Nous recommandons le traitement anti-corrosion optionnel, qui prolonge la durée de vie de l'outil.



1015 mm



2550 mm

1435 mm
1987 mm

Spécifications techniques

Dimensions

Longueur	mm	2550
Largeur	mm	1015
Hauteur avec / sans cabine	mm	1987 / 1435

Dimensions pour l'entreposage

Longueur avec support	mm	1175
Largeur avec support	mm	800
Hauteur avec support	mm	1350

Poids

Poids à vide avec cabine / sans cabine ¹⁾	kg	840 / 698
Charge utile avec cabine / sans cabine	kg	460 / 602
Poids à vide (épandeur)	kg	100
Poids (support)	kg	31

Épandeur

Capacité	l	210
Charge de l'épandeur, max.	kg	350
Hauteur de chargement	mm	1250

Performance

Largeur d'épandage	mm	1000-5000
Vitesse de travail	km/h	1-16

Certifié CE selon la directive UE

¹⁾ Comprend : un épandeur de sel et de sable, est adapté à un conducteur de 75 kg et dispose d'une capacité de carburant de 90 %.



Remarques

- Park Ranger 2155

This image shows a single sheet of white paper with horizontal ruling lines. The lines are evenly spaced and run across the width of the page. There are no margins, text, or other markings on the paper.

Remarques

- Park Ranger 2155

This image shows a single sheet of white paper with horizontal ruling lines. The lines are evenly spaced and run across the width of the page. There are no margins, text, or other markings on the paper.

Honest Work.

Egholm A/S conçoit, fabrique et commercialise des machines porte-outils pour maintenir la propreté et l'attractivité des routes, des parcs et des espaces extérieurs toute l'année. Nous fournissons des machines de qualité et des accessoires fonctionnels aux personnes dont le travail consiste à maintenir la propreté et l'attractivité de nos villes au quotidien. Grâce à des accessoires spécialement créés pour les machines, les modèles Egholm assurent des résultats exceptionnels, quelle que soit la tâche à accomplir. Conçues par des spécialistes au Danemark, les machines Egholm sont utilisées dans des villes et des parcs partout dans le monde.

Honest Machines.

Les machines porte-outils d'Egholm sont élaborées par des personnes qui se passionnent pour les technologies et l'innovation. Nous sommes attentifs aux retours de ceux et celles qui conduisent, utilisent et entretiennent les machines Egholm car ce sont eux les vrais spécialistes. Notre mission consiste à concevoir, produire et commercialiser des machines porte-outils qui assurent des résultats exceptionnels dans la vraie vie. Les machines Egholm sont des machines choisies pour de multiples raisons comme le confort, la sécurité et les très bons résultats finaux. Mais pas seulement ! Elles représentent un investissement solide à long terme, tout en offrant un excellent retour sur investissement.

Honest People.

Nous aimerions que vous nous considériez comme votre partenaire à tous égards. Nous mettons toujours l'accent sur notre fiabilité et notre honnêteté dans le cadre de notre partenariat avec vous et notre réseau de concessionnaires et partenaires d'entretien. Nous sommes francs et directs dans tous nos échanges. Les efforts soutenus et le refus du compromis nous aident à offrir cette qualité qui fait aujourd'hui notre réputation. Nous avons la conviction que cela se reflète également dans les machines que nous construisons pour vous.

Egholm A/S

Transportvej 27
7620 Lemvig, Denmark
T.: +45 97 81 12 05
www.egholm.eu - info@egholm.dk

Egholm France

69009 Lyon
France
T.: +33 680 65 40 98
www.egholm.fr - info@egholm.fr